

BASE SAISON  
LOW SEASON  
NIEDELSEIZOEN

9 AM > 20:00  
7 AM > 10 PM  
9 AM > 8 PM  
10:00 > 20:00  
10 AM > 8 PM  
7:30 > 10:00 16:30 > 19:30  
7:30 AM > 10 AM 4:30 PM > 7 PM  
16:30 > 21:30  
4:30 PM > 9:30 PM  
16:30 > 21:30  
4:30 PM > 9:30 PM

HAUTE SAISON  
HIGH SEASON  
HOOGSEIZOEN

9 AM > 20:00  
7 AM > 10 PM  
9 AM > 8 PM  
10:00 > 20:00  
10 AM > 8 PM  
7:30 > 10:00 16:30 > 19:30  
7:30 AM > 12 PM 4:30 PM > 7:30 PM  
12:00 > 22:00  
12 PM > 10 PM  
12:00 > 00:00  
12 PM > 12 AM

Berlinde afsluiting / Campingheide /  
Stapvoering / Campingsluiting  
Accueil / Reception / Recepcie / Reception  
Piscine / Swimming pool / Zwembad / Schwimmbad  
Nieuwsvaakje / Not supervised /  
Zonder toezicht / Nicht beaufsichtigt  
Epielerie / Crooner / Winter / Luiden  
Snack  
High bar 22:30 / In de zomermaand 04:00 /  
High bar 22:30 / In de zomermaand 04:00  
Bar



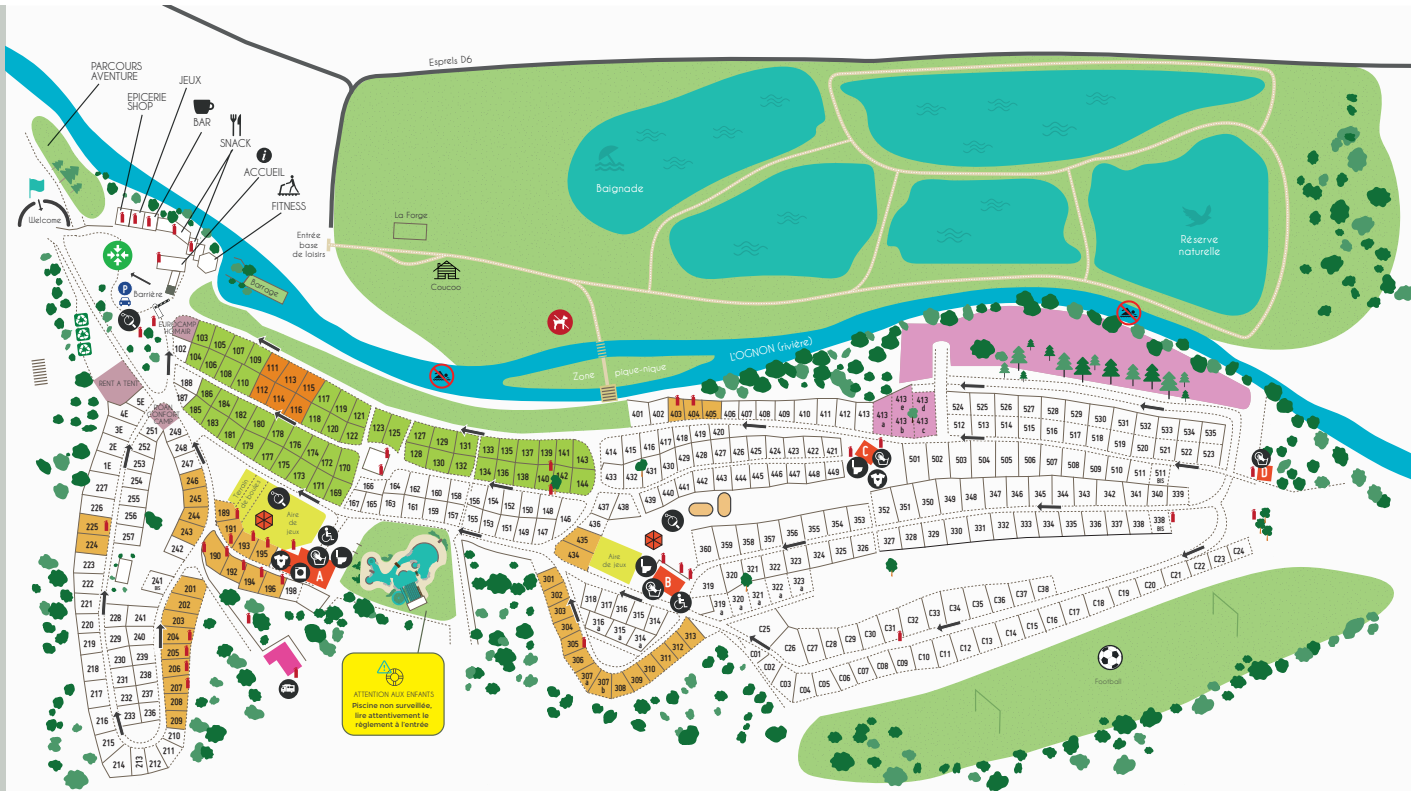
**HORAIRES**  
/ OPENING HOURS  
/ OPENINGSTIJDEN  
/ ÖFFNUNGSZEITEN

- Emplacement Confort
- Emplacement Premium
- Emplacement sans électricité / without electricity / zonder elektriciteit / ohne Strom
- Emplacement localités
- Sanitaires / Toilet and shower block / Toiletgebouw / Sanitairgebouwe

- Conteneurs poubelle & verre / Rubbish & glass containers / Vuilnis & glas containers / Müllcontainer & glascontainer
- Point de rassemblement / Meeting spot / Ontmoetingspunt / Treffpunkt
- Evacuation danger / Danger evacuate / Evakuering Gefahr / Evacuatie gevaar
- Extincteur / Extinguisher / Blusapparaat / Feuerlöschgerät
- Accès handicapés / Disabled facilities / Toegankelijk voor rolstoelgebruikers / Plo Körperbehinderte zugänglich

- Point service camping-car / Motorhome service point / Camper Service-punt / Abwasseranlage für Wohnmobile
- Ping-pong / Table tennis / Tafeltennistafels / Tischtennis
- Rendez-vous animation / Entertainment meeting point / Ontmoetingsplaats / Treffpunkt für Animation
- Moblihome animation / Entertainment reception / Recreatieanimatie / Animationscentrum

- Facilités bébé / Baby facilities / Wasgeheuld voor babies / Einrichtung für Babys
- Vaisselle / Washing up / Afwasruimte / Geschir
- Laverie / Launderette / Wasserette / Wäscherei
- Vidours wc chimiques / Disposal for chemical toilet / Chemisch toilet / Entsorgung von Chemietoiletten



DES VACANCES  
COVID-FREE  
/ COVID-FREE HOLIDAYS

Nous avons élaboré une **CHARTRE SANITAIRE** (consultable sur notre site internet) pour vous accueillir dans les meilleures conditions. Les mesures sanitaires sont ainsi renforcées et un protocole de désinfection strict a été mis en place sur l'ensemble du camping.

- MERCI DE RESPECTER LES GESTES BARRIÈRES :
- Se laver régulièrement les mains au savon ou au gel hydro-alcoolique à disposition dans tous les services
  - Tousser ou éternuer dans son coude ou dans un mouchoir à usage unique
  - Saluer sans se serrer la main et sans embrassades
  - Respecter le marquage au sol ou une distanciation physique d'au moins 1m50
  - Porter un masque en extérieur lorsque la distanciation ne peut être respectée. A l'intérieur, porter systématiquement un masque (si tant)
  - 6 personnes max réunies simultanément sur un emplacement
  - Respect du couvre feu sur le site, si applicable

We have drawn up a **SANITARY CHARTER** (which can be consulted on our website) to welcome you in the best conditions. The sanitary measures are thus reinforced and a strict disinfection protocol has been set up on the whole campsite.

- THANK YOU FOR RESPECTING THE BARRIER GESTURES:
- Regularly wash your hands with soap or hydro-alcoholic gel available in all services
  - Cough or sneeze into your elbow or into a single-use handkerchief
  - Greeting without shaking hands or hugging
  - Respect the floor markings or a physical distance of at least 1.5m
  - Wear a mask outdoors when distance cannot be maintained. Indoors, always wear a mask (if it's you)
  - Max 6 people simultaneously on one pitch
  - Respect the curfew on the site, if applicable